

# 子育て・育児支援ポータルサイト 【こそだて】メディアガイド

<http://www.kosodate.co.jp>

株式会社ブライト・ウェイ

TEL 0120-028-415 mail ganbare@kosodate.co.jp

# 【こそだて】の概要

## ターゲットが明確な ユニークユーザーが約18万人/月

(2016年6月実績)

子育て・育児支援のポータルサイト、【こそだて】は、2000年4月15日(土)良い子の日にサービスを開始いたしました。

コンテンツの充実と共に、ページビューも順調に伸びています。  
※All About Japanのスーパーオススメ大賞2003を受賞しました。

【こそだて】は明確なコンセプトと、**30代前半を中心とする子育て世代**をコアターゲットに、**月間ユニークユーザー約20万人**を持つサイトです。妊娠・出産から子育て・お出かけまで、悩めるお母さん・お父さん・ご家族を応援するサイトです。

あえて、会員制や登録制にせず、オープンなサイト運営をポリシーとし、その瞬間に欲しい情報を求めてやってくる、偏りのないユーザーさんです。

**男性向けの PapaStyle、育児情報誌miku**の記事も加わり、コンテンツがますます充実。スマートフォンやタブレットからのアクセス増加に対応し、小さな画面のスマートフォンでも見やすい画面デザインへとリニューアルしました。また、携帯電話からインターネットに接続するユーザーには携帯サイトも用意しています。

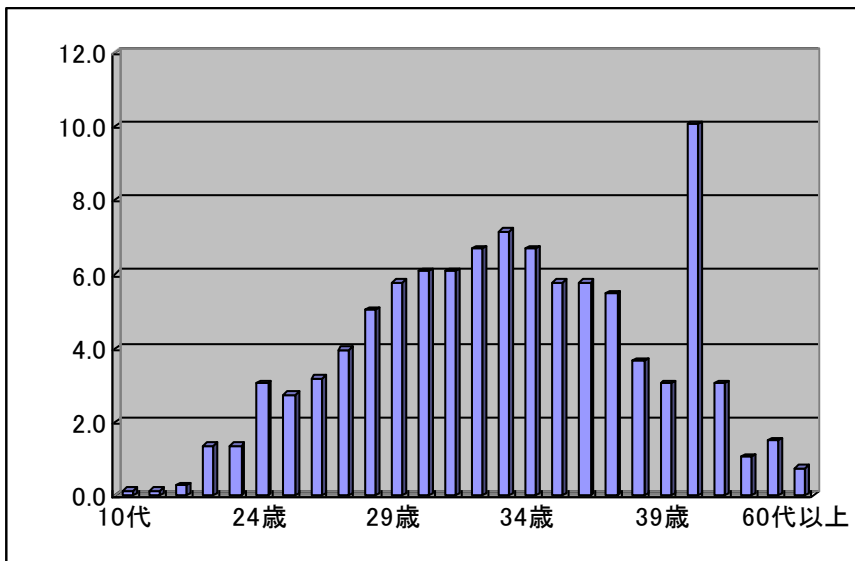
携帯サイト <http://kosodate.jp>

## NTTdocomoのスマートフォン向けサービス

### ひつじの取材帳にも表示されます

「ひつじの取材帳」はユーザーの(仮想)気になる人たちが話題にしている記事をまとめて案内するキュレーションサービスです。子育て中のママ向けのコンテンツとして【こそだて】の記事から提供されます。

# 【こそだて】利用者プロフィール



2000年のサイト開設以来、ユーザープロフィールの大きな変化はありません。ただし、新陳代謝を繰り返しながら、晩婚化と晩産化傾向を反映して、この13年間で全体に4歳ほど山のピークが右に動いています。

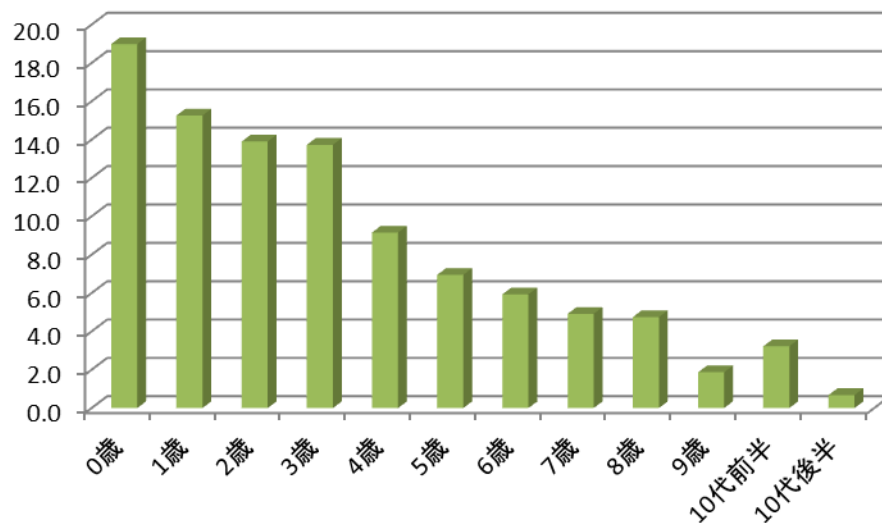
◆**地域分布** ほぼインターネット利用者分布比率に準じた(関東/関西などの大都市圏中心の分布)全国

◆**年齢** 30代前半を中心とする20代~30代。妊娠から未就学(特に妊娠~3歳児くらい)のお子様を持つお母様の利用が中心です。妊娠中の方が約2割です。(グラフの突出した数字は、40代前半の合計)

◆**性別** ほぼ9割強が女性

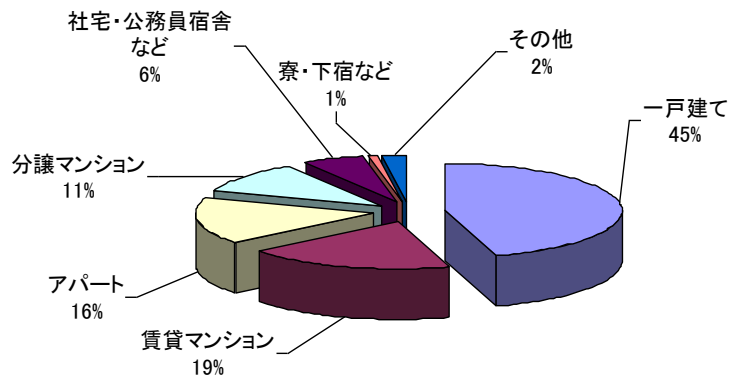
(こそだてアンケート回答者プロフィールより)

子どもの年齢

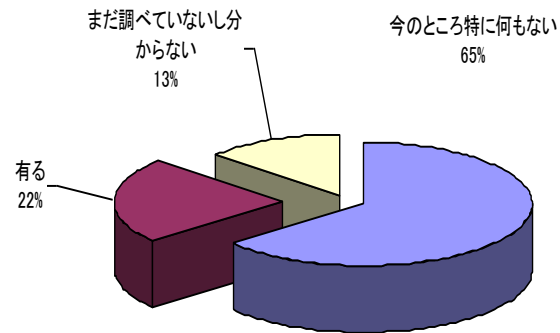


# 【こそだて】利用者プロフィール

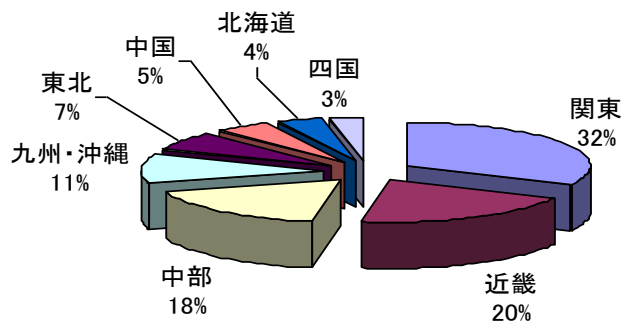
## 住居形態



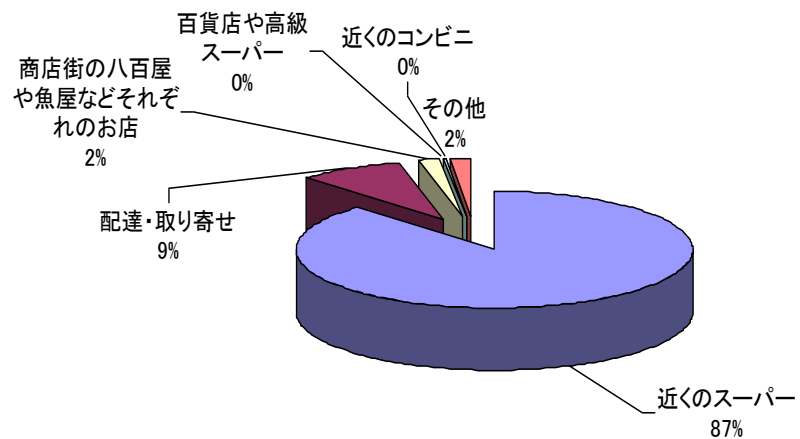
## お子様の食物アレルギー



## 地域別分布



## 食事の材料を購入する場所



# 【こそだて】のご利用案内



## 明快なターゲットと分かり易い料金設定

子育てを応援する企業様に、ターゲットが明確なサイトで分かり易い広告掲載料金をご提案します。子育てを支援する企業様からの広告内容とするため、広告を貴社制作される場合は、事前に内容をご確認させていただきます。

### バナー

主要なページに大型バナーなどを設置可能。

バナーサイズ	スカイスクレーパー	160×600ピクセル
	大型レクタングル	300×250ピクセル
	大型特殊バナー	550×200ピクセル

スマホページへのフローティングバナー など

### タイアップ広告

編集部で企画・構成する記事構成のページは、ユーザーにとって自然に読めるので説得力を持ちます。

### メールマガジン

メールマガジンの配信数は、約1万3千人。

### マーケティングリサーチなどにもご活用いただけます

ターゲットマーケティングのテストスペースとしてご利用ください。リサーチ方法・アンケートの設計、料金などもご相談ください。

※メルマガ・マーケティングリサーチは、個別にご相談ください。



# 【こそだて】にバナー

## コンテンツコーナー指定

「こそだてバザール」や「我が家の離乳食レシピ」など、コンテンツ全体にバナーを設置します。

Topページはコンテンツコーナー料金の2倍の料金となります。

## バナーサイズ

肩 160×160ピクセル

SS 160×600ピクセル

※スマホ用 320×80ピクセル

RT 300×250ピクセル

大 550×200ピクセル



こそだてバザール



子連れでお出かけ



離乳食レシピ

参画料金 肩 8,000円/月 (税別)

SS 25,000円/月 (税別)

RT 25,000円/月 (税別)

大 30,000円/月 (税別)

※SS、RT、などの大型バナーは、スマホサイトではスマホ用バナーが表示されます。

# 【こそだて】にバナー

## PapaStyleコーナー指定

「子どもと遊ぼう」や「男の育児基礎講座」など、コンテンツ全体にバナーを設置します。

## バナーサイズ

肩 160×160ピクセル

RT 300×250ピクセル

SS 160×600ピクセル

大 550×200ピクセル

※スマホ用 320×80ピクセル



子どもと遊ぼう



ビストロパパの料理講座



男の育児基礎講座

参画料金 肩 8,000円/月 (税別)

SS 25,000円/月 (税別)

RT 25,000円/月 (税別)

大 30,000円/月 (税別)

※SS、RT、などの大型バナーは、スマホサイトではスマホ用バナーが表示されます。

# 【こそだて】にバナー

## 特定ページ指定

「育児用品の選び方」や「いつから？いつから？そしていつまで？」など、特定のページ(記事)にバナーを設置します。



育児用品の選び方

チャイルドシート  
ベビーカー  
クルマ  
紙おむつ  
粉ミルク  
哺乳びん  
靴  
抱っこひも  
ベビーフード  
おもちゃ  
デジタルカメラ  
ベビースキンケア

参考料金 SS 10,000円/月 (税別)  
RT 10,000円/月 (税別)  
大 20,000円/月 (税別)

## バナーサイズ

肩 160×160ピクセル

SS 160×600ピクセル

※スマホ用 320×80ピクセル

RT 300×250ピクセル

大 550×200ピクセル

ならいごと  
靴  
三輪車  
自転車  
カレー  
アイスクリーム  
靴  
抱っこひも  
おはし  
チャイルドシート  
スナック菓子  
ほか

いつから？いつから？いつまで？



※SS、RT、などの大型バナーは、  
スマホ サイトではスマホ用バ  
ナーが表示されます。



# タイアップ広告の例

## 【こそだて】のコンテンツの一つとして

Panasonic様の例

御社ご提供のオリジナルコンテンツとして、違和感なく読んでいただけます。左には通常通りのサイドメニューが残ります。

●【こそだて】のコンテンツとしてのタイトルが、他のコンテンツ同様設定されます。貴社名の表記はご相談の上決定します。

※【こそだて】のコンテンツではなく、広告的な表現がよろしい場合にはご相談下さい。

●タイアップページへの誘導は、TOPページからのコンテンツ紹介テキスト、サイドメニューへの挿入など

●タイアップ広告は、【こそだて】のコンテンツとして編集部が制作するのを基本と致します。クライアント様で制作する場合はご相談ください。

●1ページのサイズ(天地サイズ)は、特に制限は設けていませんが、文字サイズ中で表示して、3000ピクセル以内を目安としてください。

※アンケートやキャンペーン応募など個人データを取得する際には、御社サーバーにキャンペーンサイト/応募フォームなどをご用意下さい。【こそだて】で受け付けご希望の場合には、別途ご相談下さい。

※動画コンテンツをご希望の場合はご相談下さい。

※タイアップ企画は、PVIに関わらず、最低ご請求額を10万円とさせていただきます。